

Restaurátorský záměr

Panna Marie s Ježíškem

zadavatel: římskokatolická farnost Chlumeck nad Cidlinou



2016

Vypracovala: **MgA. Kateřina Čiháková Myšková, ak. soch. a rest.**

Panna Marie s Ježíškem
Římskokatolická farnost Chlumeck nad Cidlinou
Restaurátorský záměr

Úvod

Socha Panny Marie s Ježíškem je umístěna na východní straně kostela sv. Voršily směrem k náměstí města Chlumeck nad Cidlinou. Památka je osazena v nice, kde postava Panny Marie s Ježíškem stojí na kamenné architektuře s krycí deskou, středním dílem s čelním textem vztahujícím se ke zhotovení tohoto díla a se spodní soklovou částí. Architektura dále pokračuje kamenným stolem. Je zakončena dvěma řadami kamenných stupňů. Socha je vysekána z jemnozrnného křemenného pískovce, okrové barvy. Památka je datována do poloviny 19. století, do roku 1850. Autorem je pravděpodobně Jan Bydžovský. Ve střední a spodní části architektury jsou na čelní straně vysekány texty. Tyto texty jsou v současné době vytaženy černou barvou. Plastika Panny Marie s Ježíškem je o velikosti: postavy o výšce 180 cm, šířce 55 cm a hloubce 58 cm, a architektury o výšce 230 cm, šířce 85 cm a hloubce 62 cm. Kamenný stůl je o velikosti - o výšce 100 cm, šířce 200 cm a hloubce 80 cm. Kamenné stupně o velikosti 400 x 200 cm.

Součástí památky jsou i kovové atributy – zlatí koruna nesená dvěma větvemi vinné révy.

Kamenné stupně jsou na spojích zajištěny kovovými kramlemi.

Popis a stav památky

Dílo je provedeno v pískovci. Figura a architektura jsou ručně sekány. Památka byla již dříve opravována.

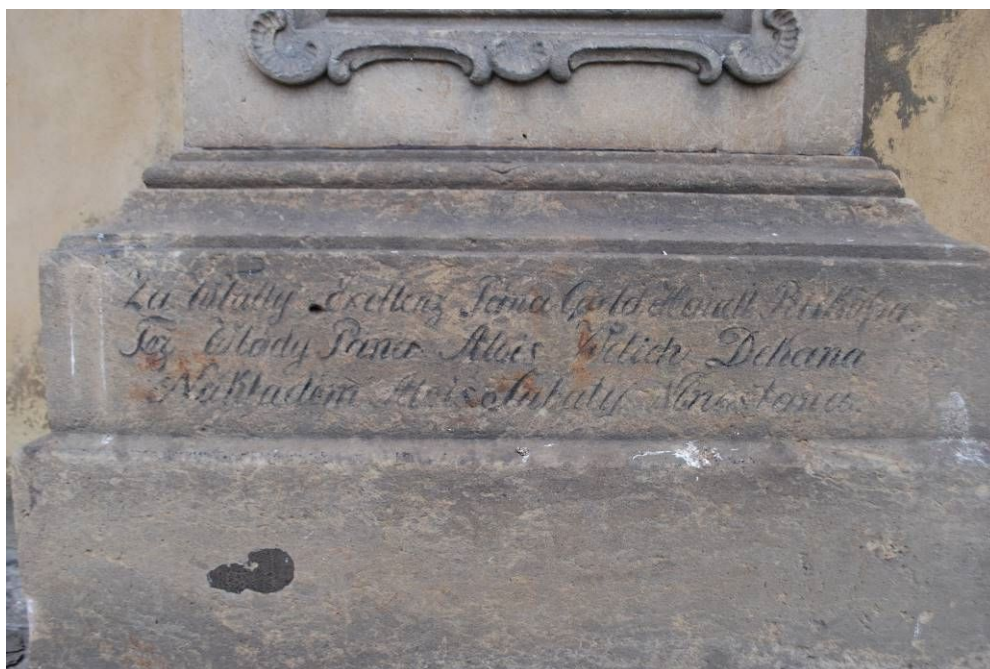
Plastika je z velké části pokryta mechy, lišejníky a řasami (biologické zvětrání). Na povrchu působením chemického zvětrání byly vytvořeny černé krusty. Další příčinou silného poškození bylo působení dešťové vody (eroze). Zvětrání kamene je viditelné v těchto partiích: nejvíce v dolní části architektury, na kamenném stole a na kamenných stupních. Závažnou příčinou poškození je i působení vztlínání vlhkosti ze země. Zde je kámen nahrazen silnou vrstvou betonu.

Text vysekáný ve střední a spodní části architektury byl pravděpodobně vytažen černou barvou, jak je tomu i v dnešní podobě. Na památce jsou dochovány zbytky barevné úpravy - pravděpodobně plastika byla původně polychromována.

Kovové atributy jsou původní, silně mechanicky poškozené (chybí zde listy vinné révy), lokálně korozivně poškozené s neodpovídajícím nátěrem.

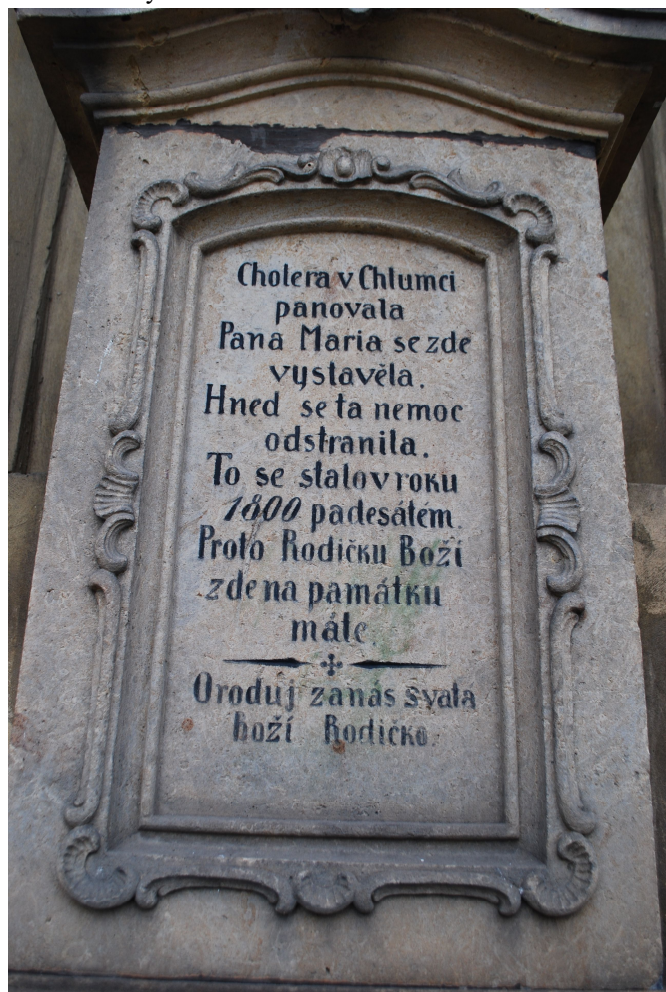
Stav před restaurováním

Na památce byla zjištěna následující poškození. Jelikož je socha součástí exteriérní výzdoby, je jen částečně chráněna před působením dešťové vody a před možností usazování řas, lišejníků a mechů (biologické zvětrání). Zajištěna je jen horní část díla – sochy Panny Marie s Ježíškem s architekturou. Kamenný stůl a dvě řady kamenných stupňů jsou solně namáhány. Památka není dále chráněna od negativního působení spodní vlhkosti - vztlínání. Dílo se nachází v následujícím stavu: je celistvé, bez větších chybějících částí (mechanicky poškozený je kovový atribut, chybí zde listy vinné révy). Na povrchu působením chemického zvětrání byly vytvořeny černé krusty. Další příčinou poškození bylo působení dešťové vody (eroze). Na plastice jsou dochovány fragmenty možné původní polychromie, pravděpodobně plastika byla polychromována. Celkové poškození památky je závažné.



Restaurátorský záměr (projekt zásahu)

- Demontáž kovových částí
- Zajištění zbytků barevné polychromie sochy Panny Marie s Ježíškem
- Dlouhodobé čištění vodou
- Mechanické a chemické čištění
- Odsekání nepůvodních vysprávek
- Odsekání nevyhovujících betonových výplní
- Vyrovnání kamenných stupňů
- Zpevnění materiálu (konzervace)
- Injektáž trhlin
- Plastická retuš, domodelování chybějících částí
- Barevné sjednocení a pojednání písma
- Rekonstrukce chybějících listů kovového atributu
- Celková oprava kovového atributu včetně nového zlacené koruny
- Oprava spodních stupňů a jejich zajištění nerezovými kramlemi
- Zpětné osazení kovové části
- Závěrečná povrchová úprava - hydrofobizace
- Vyhotovení zprávy



Čelní nápisová část

Návrh postupu a metodiky restaurátorského zásahu

Restaurátorský průzkum

Bude probíhat v rámci plnění restaurátorského úkolu. Zjistí mechanické, fyzikální a chemické příčiny poškození materiálů. Na základě provedení analýz poskytne odpovídající znalosti o stavu pomníku, určí míru znečištění apod. Navrhne metodiku a technologii prostředků a jejich využití v rámci restaurátorského procesu.

Etapa čištění

Celkové čištění by mělo být provedeno citlivě nejen mechanickou cestou, ale i za pomoci odpovídajících chemických prostředků. Na jedné straně bude nutné při provádění etapy čištění respektovat charakter poškození materiálu, na straně druhé je nutné vnímat komplikovanost překryvů povrchových nečistot. Provedení chemického čištění bude možné využít jen na takových místech, kde se nepředpokládají zásadní změny nebo úbytek originální hmoty. Závěrem této etapy bude proveden zábal plastiky, za účelem změkčení krust a za účelem odsolení spodní části plastiky.

Konsolidace materiálu

Konsolidační proces je metoda, jejímž cílem je obnovení pevnosti a soudržnosti originálního materiálu. Musí proběhnout v teplotně příznivých podmínkách tak, aby kapalné látky mohly optimálně vniknout do hloubky materiálu (toto se týká kamenného materiálu). Pro konsolidaci materiálu bude použit odpovídající konsolidant, který bude určen na základě restaurátorského průzkumu a bude volena podle stupně poškození materiálu kamene.

Barevná retuš, barevné sjednocení

Na základě restaurátorského průzkumu a procesu bude určena míra případné barevné retuše s ohledem na charakter památky při respektování patiny stáří. Barevná retuš musí být provedena takovým technologickým postupem, aby byla v maximální míře dodržena památková hlediska.

Závěrečná povrchová úprava

Povrch materiálu bude ošetřen hydrofobním prostředkem, odpovídajícího charakteru a chemického složení.

Tvarová rekonstrukce chybějících listů kovového atributu a rekonstrukce zlacení koruny

Na základě dochovaných sedmi listů na levé a osmi listů na pravé straně bude provedena tvarová rekonstrukce chybějících listů v odpovídajícím materiálu – pravděpodobně mědi a v odpovídajícím počtu. Povrch kovové části bude pravděpodobně natřen černou kovářskou barvou. U koruny budou očištěny druhotné nátěry a bude zde provedeno nové zlacení 24 karátovým zlatem.

Oprava spodních stupňů

Je nutné provést demontáž spodních stupňů. Očištěné a opravené stupně budou zpětně osazena na nový betonový základ. Na rozích budou schody zakramlovány nerezovými kramlemi.

Restaurátorská zpráva

Restaurátorská zpráva a fotodokumentace bude zpracována v rozsahu, který plně postihne všechny postupy.

Závěr

Celá restaurátorská akce pro celkový stav památky nepochybně znamená významné zlepšení jejího stavu.

MgA. Kateřina Čiháková Myšková

Žiželická 309/III

503 51 Chlumeck nad Cidlinou

e-mail. : mga.myskova@seznam.cz

mobil. : 602/130 095

www.restauro-myskova.com

V Chlumci nad Cidlinou 22. listopadu 2016

Nabídka na restaurování Panny Marie s Ježíškem

Nabízené úkony:

1. Demontáž kovových částí
2. Zajištění zbytků barevné polychromie sochy Panny Marie s Ježíškem
3. Dlouhodobé čištění vodou
4. Mechanické a chemické čištění
5. Odsekání nepůvodních vysprávek
6. Odsekání nevyhovujících betonových výplní
7. Vyrovnání kamenných stupňů
8. Zpevnění materiálu (konzervace)
9. Injektáž trhlin
10. Plastická retuš, domodelování chybějících částí
11. Barevné sjednocení a pojednání písma
12. Rekonstrukce chybějících listů kovového atributu
13. Celková oprava kovového atributu včetně nového zlacené koruny
14. Oprava spodních stupňů a jejich zajištění nerezovými kramlemi
15. Zpětné osazení kovové části
16. Závěrečná povrchová úprava - hydrofobizace
17. Vyhotovení zprávy

Hrubý odhad ceny materiálu rest. prací	:	,-	Kč
Hrubý odhad ceny materiálu čištění kamene	:	,-	Kč
Práce na provedení restaurátorských úkonů	:	,-	Kč
Cena technického zajištění (lešení)	:	,-	Kč
Cena za celkovou opravu kovové části	:	,-	Kč
Práce na provedení nového zlacení	:	,-	Kč
 Cena bez DPH	:	,-	Kč
DPH 15%	:	,-	Kč
<u>Celková cena včetně DPH</u>	:	,-	Kč

Požadavky na odběratele:

- Zajištění připojení na elektřinu a přísunu vody
- Zajištění volného přístupu
- Odvoz sutí

Vyhotovila: MgA. Kateřina Čiháková Myšková
akademická sochařka a restaurátorka

Panna Marie s Ježíškem
Římskokatolická farnost Chlumeck nad Cidlinou
Restaurátorský záměr



Střední díl architektury s textem, nevyhovující nátěr betonového pačoku, černé krusty

Panna Marie s Ježíškem
Římskokatolická farnost Chlumeck nad Cidlinou
Restaurátorský záměr



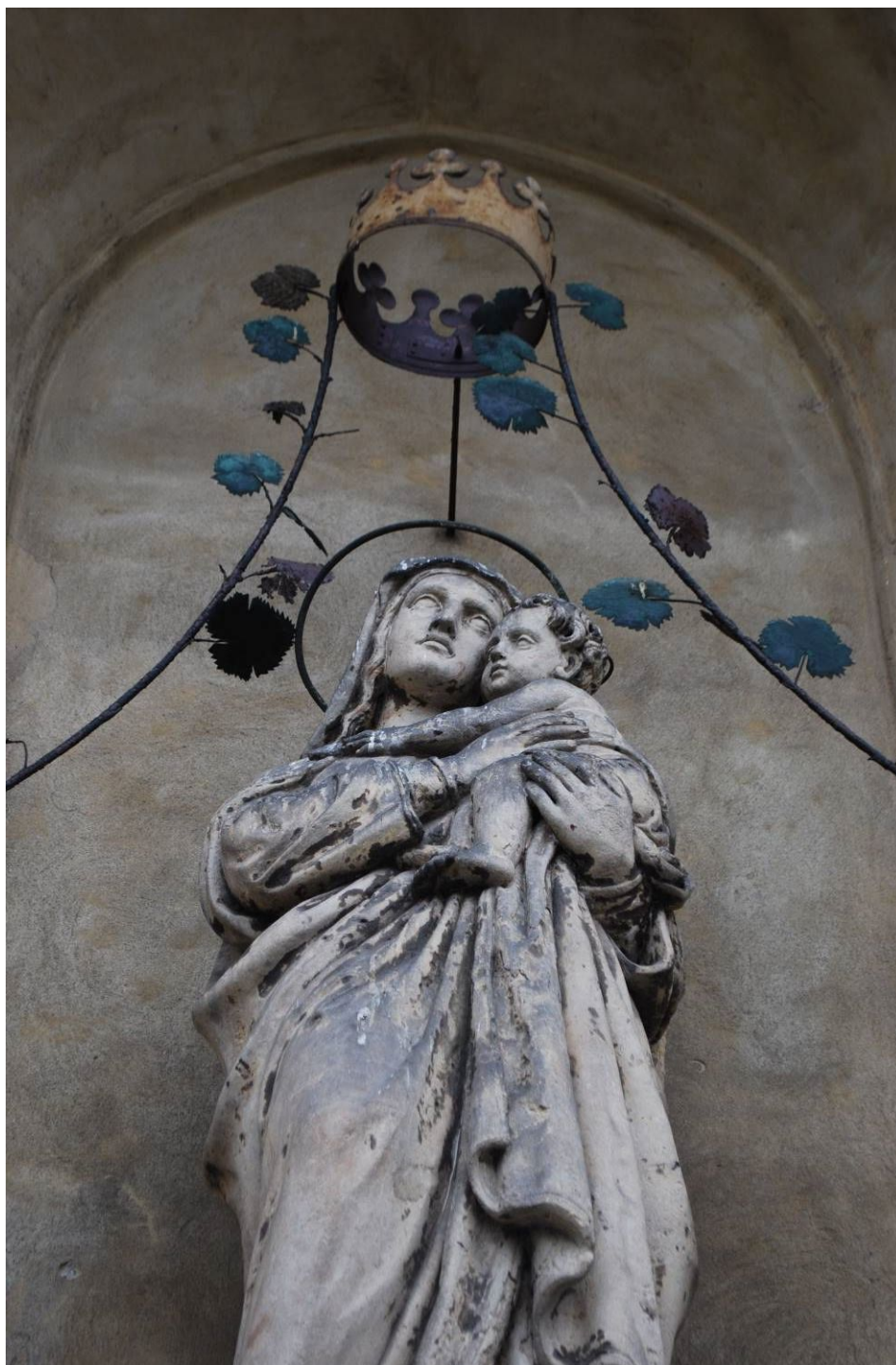
Silné poškození dvou řady stupňů, napadení mechy a lišejníky

Panna Marie s Ježíškem
Římskokatolická farnost Chlumeck nad Cidlinou
Restaurátorský záměr



Původní velmi kvalitní kovový atribut, jeho mechanické poškození, chybějící listy
Zbytky barevné polychromie na soše Panny Marie s Ježíškem

Panna Marie s Ježíškem
Římskokatolická farnost Chlumeck nad Cidlinou
Restaurátorský záměr



Původní velmi kvalitní kovový atribut, jeho mechanické poškození, chybějící listy
Zbytky barevné polychromie na soše Panny Marie s Ježíškem

Panna Marie s Ježíškem
Římskokatolická farnost Chlumeck nad Cidlinou
Restaurátorský záměr



Původní velmi kvalitní kovový atribut, jeho mechanické poškození, chybějící listy
Zbytky barevné polychromie na soše Panny Marie s Ježíškem